



ФЕДЕРАЛЬНАЯ СЛУЖБА
ГОСУДАРСТВЕННОЙ СТАТИСТИКИ

ТЕРРИТОРИАЛЬНЫЙ ОРГАН
ФЕДЕРАЛЬНОЙ СЛУЖБЫ
ГОСУДАРСТВЕННОЙ СТАТИСТИКИ
ПО КУРСКОЙ ОБЛАСТИ

СЕЛЬСКОХОЗЯЙСТВЕННАЯ МИКРОПЕРЕПИСЬ 2021 ГОДА



МИКРОПЕРЕПИСЬ 2021

В соответствии с ФЗ «О Всероссийской сельскохозяйственной переписи» (Статья 5)

Федеральное статистическое наблюдение на основе выборки не менее 30 % от объектов сельскохозяйственной переписи

Микроперепись проводится не позднее чем через 5 лет после основной переписи

ЦЕЛИ

сельскохозяйственной микрорепериси 2021 года

- Получение официальной статистической информации о произошедших структурных изменениях в сельском хозяйстве;
- Получение сведений по категориям сельхозпроизводителей, которые в межпереписной период обследуются выборочно или не обследуются;
- Актуализация генеральных совокупностей сельскохозяйственных производителей для организации выборочных обследований в межпереписной период;
- Апробация методологии и методов сбора сведений об объектах сельскохозяйственной микрорепериси 2021 года;
- Разработка прогноза развития сельского хозяйства

Апробация методологии и методов сбора сведений об объектах сельскохозяйственной микропереписи 2021 года



■ ЦЕЛЬ АПРОБАЦИИ:

- определение норм нагрузки на лиц, осуществляющих сбор сведений об объектах сельскохозяйственной микропереписи переписчиками по разным технологиям;
- отработка схемы оповещения объектов переписи, представляющих сведения методом самозаполнения переписного листа;
- передача сведений об объектах переписи на районный и региональный уровень;
- вопросы предоставления помещений;
- затраты на транспорт, связь и др.;
- анализ результатов контроля данных, проведенных с помощью беспилотных летательных аппаратов.

Две технологические схемы сбора информации переписчиками

ПРОГРАММА ПЕРЕПИСИ



ВСЕРОССИЙСКАЯ СЕЛЬСКОХОЗЯЙСТВЕННАЯ ПЕРЕПИСЬ 2016

- Общая характеристика объекта переписи
- Виды экономической деятельности
- Трудовые ресурсы и их демографические характеристики
- Земельные ресурсы и их структура
- Площади сельскохозяйственных культур и многолетних насаждений (по видам)
- поголовье сельскохозяйственных животных (по видам)
- Реализация сельскохозяйственной продукции
- Производственная инфраструктура, технические средства и технологии
- Условия ведения хозяйственной деятельности

СЕЛЬСКОХОЗЯЙСТВЕННАЯ МИКРОПЕРЕПИСЬ 2021

- Общая характеристика объекта переписи
- —
- —
- —
- Площади сельскохозяйственных культур и многолетних насаждений (по видам)
- поголовье сельскохозяйственных животных (по видам)
- —
- —
- —

ПРОГРАММА ПЕРЕПИСИ



В соответствии с Программой переписи,
разработаны проекты переписных листов

- «Переписной лист сельскохозяйственных организаций» - **форма № 1;**
- «Переписной лист крестьянских (фермерских) хозяйств и индивидуальных предпринимателей» - **форма № 2;**
- «Переписной лист личных подсобных и других индивидуальных хозяйств населения» - **форма № 3;**
- «Переписной лист некоммерческих товариществ» - **форма № 4;**

СПОСОБЫ СБОРА ДАННЫХ ОТ РЕСПОНДЕНТОВ



по сельскохозяйственным организациям и крестьянским (фермерским) хозяйствам и индивидуальным предпринимателям – путем самозаполнения переписных листов респондентами с использованием форм машиночитаемых документов (МЧД) или в электронном виде через систему web-сбора Росстата

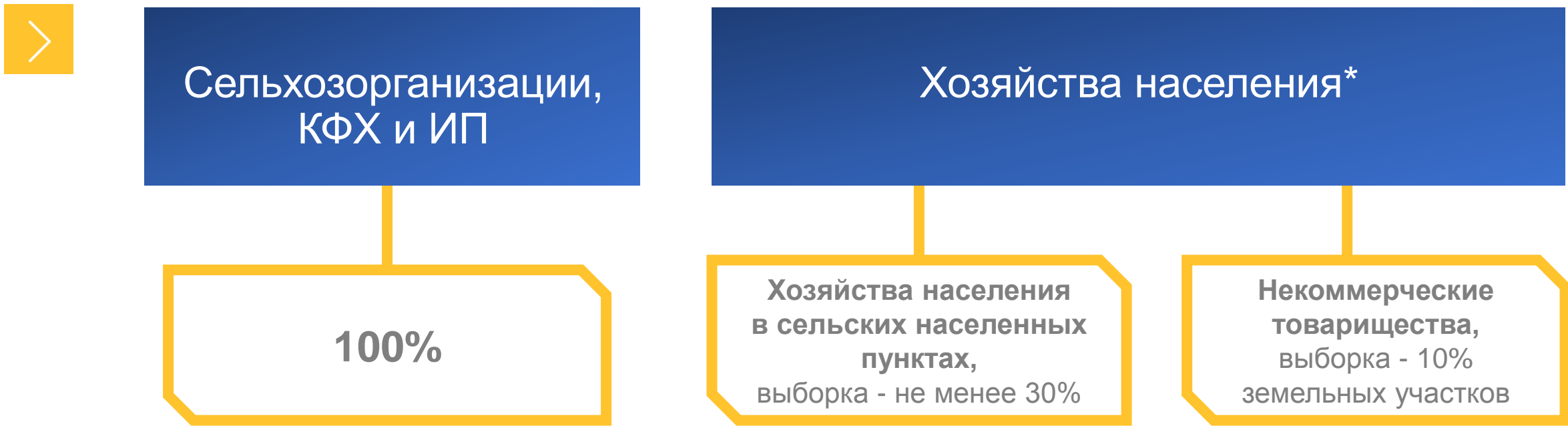


по личным подсобным и другим индивидуальным хозяйствам граждан в сельских населенных пунктах – путем опроса респондентов переписчиками с использованием планшетных компьютеров (в отдельных случаях - форм МЧД)



по некоммерческим товариществам – путем опроса респондентов переписчиками с использованием планшетных компьютеров (в отдельных случаях - форм МЧД)

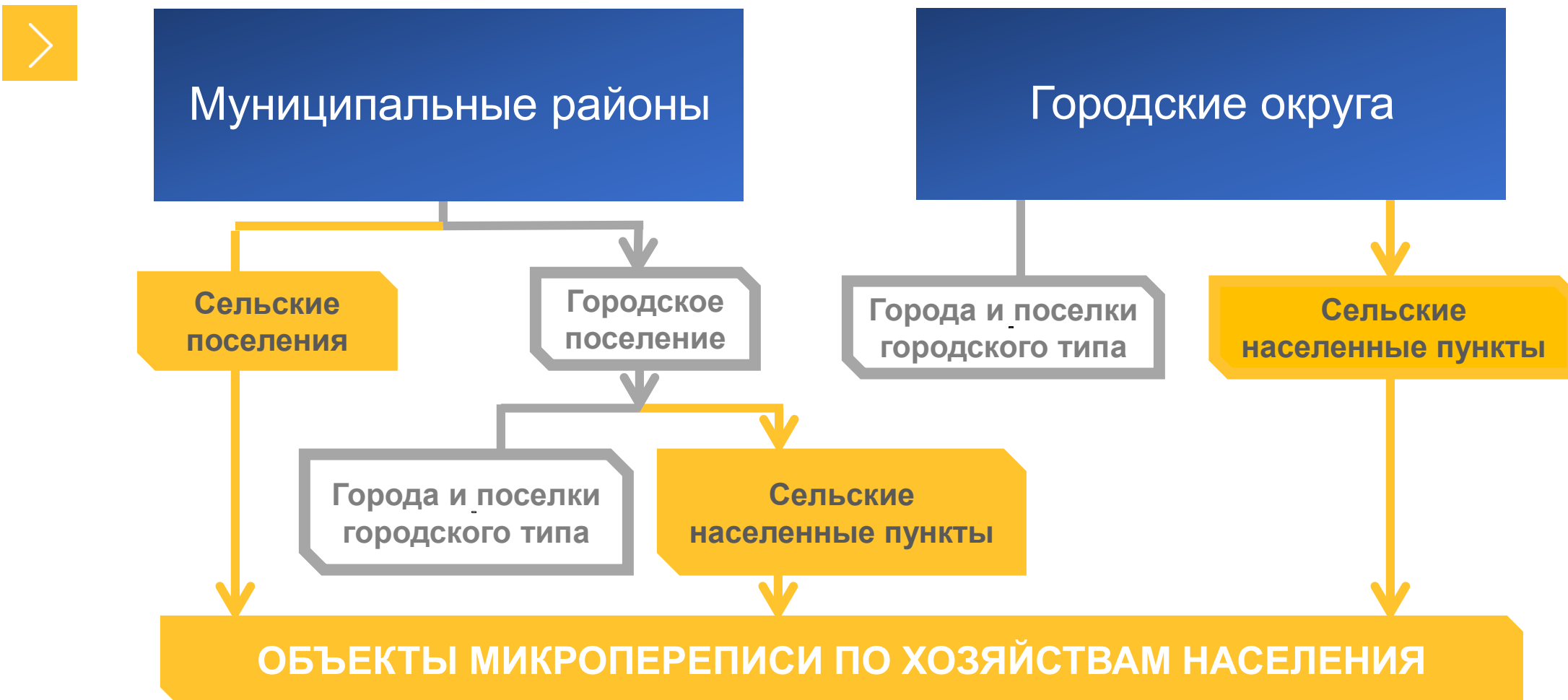
СБОР ДАННЫХ



* Не обследуются:

- хозяйства населения проживающие в городах и поселках городского типа
- малочисленные сельские населенные пункты (менее 10 домохозяйств)
- труднодоступные населенные пункты

ОБЪЕКТЫ МИКРОПЕРЕПИСИ по хозяйствам населения



* Желтым цветом обозначено в каких муниципальных образования будет проводиться микроперепись

ПРИМЕНЕНИЕ СОВРЕМЕННЫХ ТЕХНОЛОГИЙ

Сбор данных

- WEB
- Планшетные компьютеры

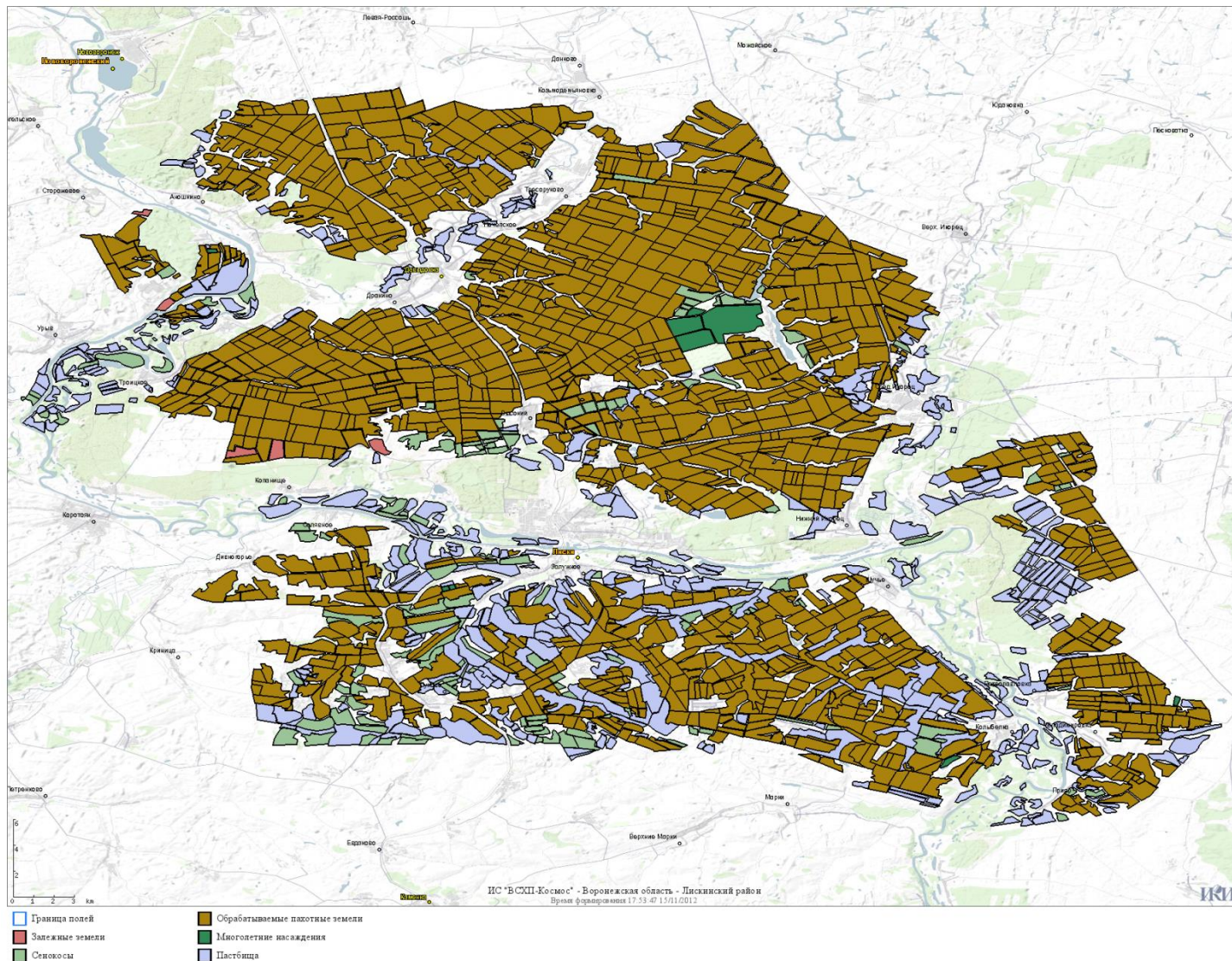


Объективный контроль

- Спутниковый мониторинг
- Использование БПЛА



КОСМИЧЕСКОЕ ЗОНДИРОВАНИЕ

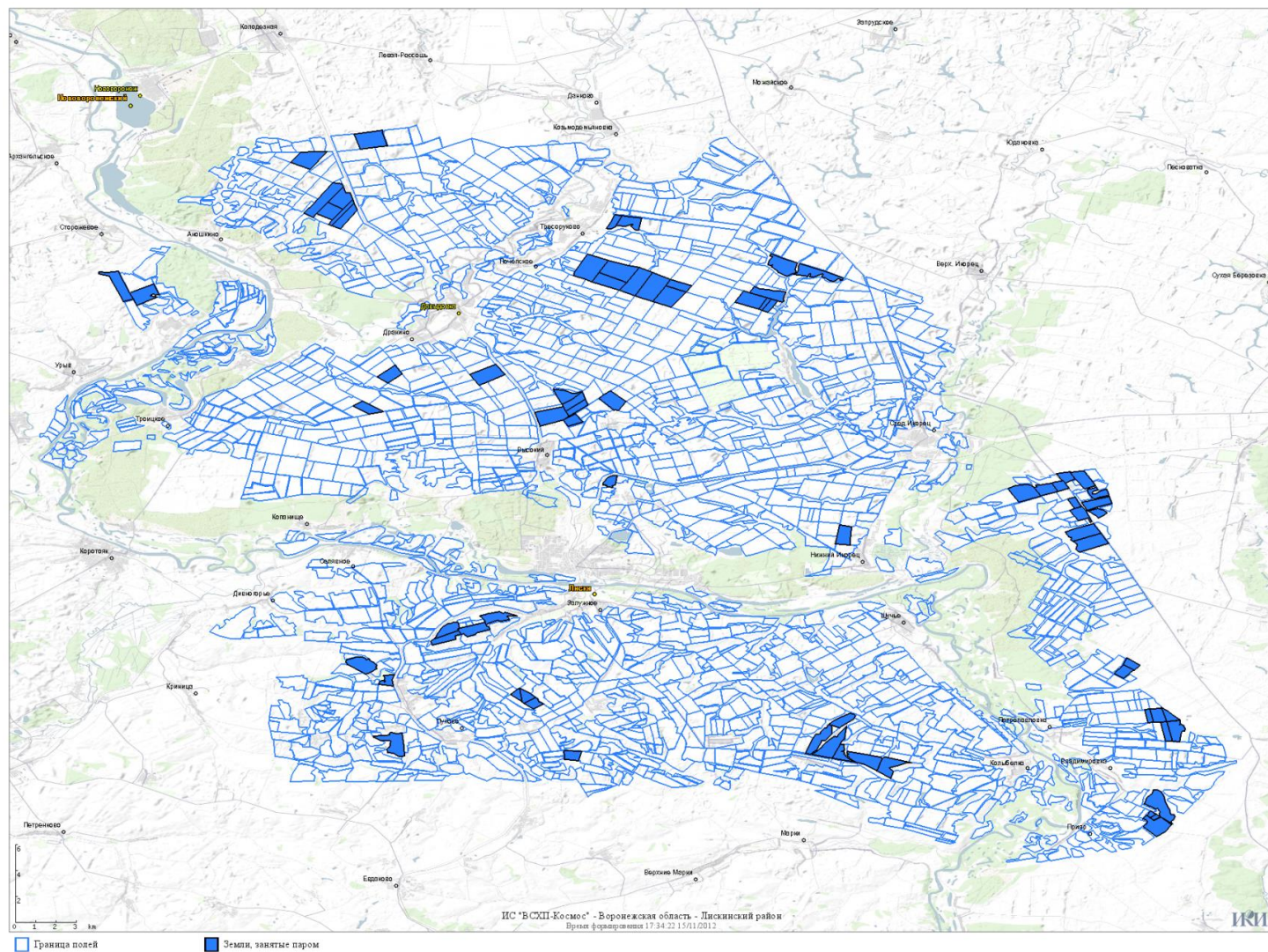


Пример космического зондирования после дешифровки спутниковых снимков с наложением данных на цифровую карту.

- Коричневым цветом обозначены обрабатываемые пахотные земли
- Зеленным цветом - многолетние насаждения
- Красным цветом - залежные земли
- Голубым цветом - пастбища



КОСМИЧЕСКОЕ ЗОНДИРОВАНИЕ



Пример космического зондирования после дешифровки спутниковых снимков с наложением данных на цифровую карту.

- Показаны границы полей
- Синим цветом обозначены земли под парами



Основные преимущества аэрофотосъемки (АФС) местности с помощью БПЛА

ВЫСОКАЯ ГЕОДЕЗИЧЕСКАЯ ТОЧНОСТЬ

**КАЧЕСТВЕННОЕ ПРОСТРАНСТВЕННОЕ
РАЗРЕШЕНИЕ МАТЕРИАЛОВ (АФС)**

**ВОЗМОЖНОСТЬ ПРИМЕНЕНИЯ В
СЛОЖНЫХ ПОГОДНЫХ УСЛОВИЯХ**

ВЫСОКАЯ МОБИЛЬНОСТЬ



ОБЪЕКТЫ ВСЕРОССИЙСКОЙ СЕЛЬСКОХОЗЯЙСТВЕННОЙ ПЕРПИСИ 2016 ГОДА ПО КУРСКОЙ ОБЛАСТИ

Наименование категории объектов ВСХП	Число объектов
Сельскохозяйственные организации	391
Крестьянские (фермерские) хозяйства и индивидуальные предприниматели	1179
Личные подсобные и другие индивидуальные хозяйства граждан	294600
Некоммерческие объединения граждан	223



СПАСИБО ЗА ВНИМАНИЕ